

## Management & Administration

# Préparation à l'examen du brevet fédéral de responsable d'équipe dans des institutions sociales et médico-sociales

## *Description de la formation*

*Version mai 2022*

*Équité dans le texte : Par souci de lisibilité, nous avons fait le choix de formuler ce document au masculin. Bien entendu, il se réfère aussi bien aux femmes qu'aux hommes.*

## *Table des matières :*

Objectifs et perspectives professionnelles .....	3
Contenu et organisation.....	3
Modules obligatoires .....	3
Conditions de participation.....	5
Module facultatif .....	5
Absence .....	6
Conditions d'admission à l'examen du brevet fédéral .....	6
Titre obtenu .....	6
Supports de cours .....	6
Horaires des cours.....	6
Durée de la formation .....	7
Lieu des cours .....	7
Contact .....	7
HéviVA.....	7

## Objectifs et perspectives professionnelles

Le responsable d'équipe dans des institutions sociales et médico-sociales réunit des compétences professionnelles dans les domaines de l'accompagnement et des soins.

Il travaille selon une approche méthodique et didactique, et dispose de capacités de conduite. Il dirige les collaborateurs en fonction d'objectifs à atteindre et est capable de transmettre ses propres attitudes, comportements et façons de faire.

Il connaît les bases en matière d'organisation d'entreprise et d'assurance qualité dans les organisations à but non lucratif, et accompagne des équipes multidisciplinaires et multiculturelles dans leur processus d'évolution.

Il est capable d'analyser et de faire évoluer le travail au sein d'une équipe, et de gérer les conflits.

Cette formation vous prépare à l'examen du brevet fédéral de responsable d'équipe dont vous trouverez les exigences dans les directives concernant le règlement d'examen sur :

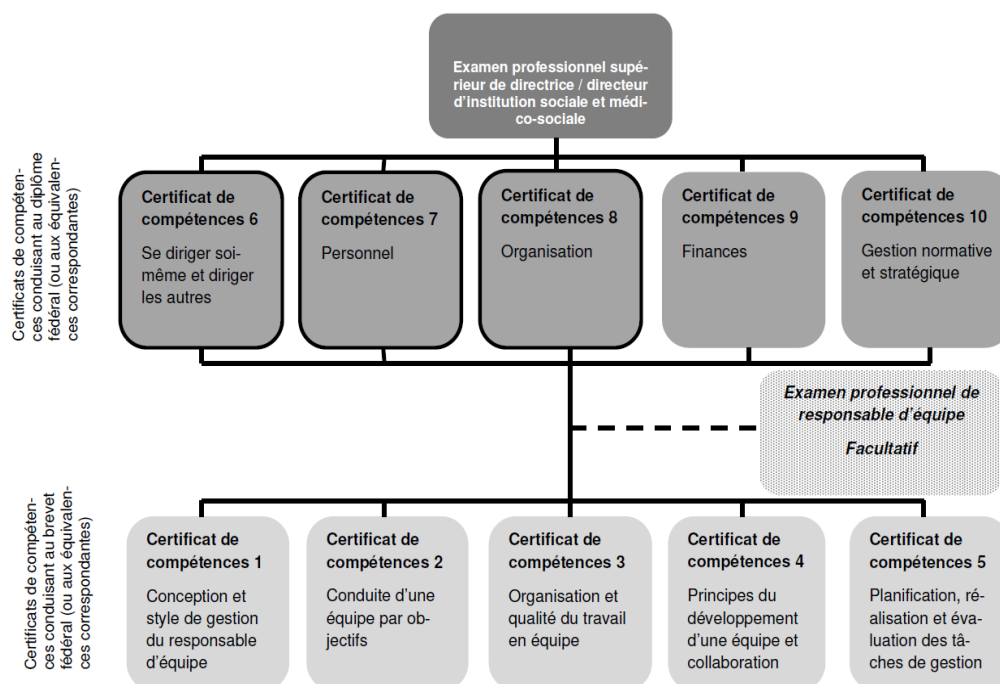
<https://www.bp-teamleitung.ch/page-d-accueil/examen/>

L'obtention du certificat de chacun des modules constitue le 1<sup>er</sup> niveau de formation en vue de l'examen fédéral supérieur de direction d'institutions sociales et médico-sociales (validité de la certification limitée à cinq ans).

## Contenu et organisation

La formation est organisée par modules. Un premier module (PREP) vous prépare à la formation puis 5 modules vous apportent les différentes compétences utiles à occuper un poste de responsable d'équipe.

Finalement, le module PREX (facultatif mais recommandé) vous prépare à l'examen fédéral.



Extrait des directives concernant le règlement d'examen du DFDIR, version 2019

## Modules obligatoires

<b>Module PREP - Préparation à la formation</b>	<b>Nb de jours</b>
<ul style="list-style-type: none"> <li>- Présentation de la formation</li> <li>- Enseignement de méthodologie</li> </ul>	2
<b>Module 1 - Tâches et comportement spécifiques du responsable d'équipe</b>	<b>Nb de jours</b>
<ul style="list-style-type: none"> <li>- Les principes du management</li> <li>- Biographie personnelle</li> <li>- Compréhension de son propre rôle de manager</li> <li>- Communication interpersonnelle</li> <li>- Prévention et gestion des conflits</li> </ul>	5
<b>Module 2 - Conduire une équipe en fonction d'objectifs préalablement fixés</b>	<b>Nb de jours</b>
<ul style="list-style-type: none"> <li>- Conduite par objectifs et décisions</li> <li>- Délégation et suppléances ; entretien de la motivation</li> <li>- Planification de son travail en fonction d'objectifs</li> <li>- Engagement du personnel</li> <li>- Evaluation et qualification du personnel</li> </ul>	5
<b>Module 3 - Bases en matière d'organisation d'institutions sans but lucratif et d'assurance de la qualité</b>	<b>Nb de jours</b>
<ul style="list-style-type: none"> <li>- Plan de travail et d'affectation ; promotion de la santé au travail</li> <li>- Organisation de l'entreprise</li> <li>- Management par la qualité : notions de base</li> <li>- Financement des entreprises sans but lucratif</li> <li>- Relations de travail</li> </ul>	6.5
<b>Module 4 - Bases en matière de développement du travail en équipe et collaboration multidisciplinaire et interculturelle</b>	<b>Nb de jours</b>
<ul style="list-style-type: none"> <li>- Fondements du travail en équipe</li> <li>- Construction des groupes, travail interdisciplinaire</li> <li>- Gestion de séances, notions de base</li> <li>- Collaboration multidisciplinaire et multiculturelle</li> </ul>	5

Module 5 - Planification, exécution et évaluation des tâches de conduite	Nb de jours
<ul style="list-style-type: none"> <li>- Mode de conduite et suivi de projet</li> <li>- Techniques de présentation</li> <li>- Analyse de situations</li> <li>- Accompagnement pour la réalisation du projet final</li> </ul>	5

### Conditions de participation<sup>1</sup>

- Titulaire d'un CFC avec expérience professionnelle dans le domaine de l'assistance socio-éducative ou des soins d'au moins deux ans avec un taux d'activité de 60% au minimum

*ou*

- Titulaire d'un diplôme du domaine tertiaire avec expérience professionnelle dans le domaine de l'assistance socio-éducative ou des soins d'au moins deux ans avec un taux d'activité de 60% au minimum

*et*

- Mandat de gestion d'équipe stipulé dans le descriptif de poste (gestion d'équipe ou remplacement de la personne responsable, pas seulement responsabilité de jour)

*ou*

- Attestation de l'employeur/des employeurs, selon laquelle le participant peut assumer dans la pratique les tâches de conduite d'équipe tout en suivant le module (mener des entretiens du personnel, diriger des réunions d'équipe, organiser des processus décisionnels, gérer l'équipe en négociant des objectifs, planifier la répartition du travail).

### Module facultatif

Module PREX – Préparation à l'examen fédéral	Nb de jours
<ul style="list-style-type: none"> <li>- Révision des modules</li> <li>- Présentation et entraînement à la défense du travail de brevet</li> <li>- Exercices d'analyse de cas</li> <li>- Préparation globale</li> </ul>	3

### Conditions particulières

Possibilité de reconnaissance de la formation POGE : la formation peut être allégée de 5 jours et les tarifs adaptés en conséquence.

POGE est une formation dispensée par HéviVA. De plus amples informations se trouvent sur : [www.heviva.ch](http://www.heviva.ch).

Les personnes concernées par ces conditions sont priées de joindre à leur inscription le certificat POGE.

<sup>1</sup> Selon directives fédérales : <https://www.bp-teamleitung.ch/page-d-accueil/actuel/>

## Absence

En cas de participation à la formation complète, une absence de maximum 3 jours est tolérée.

En cas de participation par module, les conditions générales d'inscription et de formation de HéviVA (art.6) s'appliquent.

## Conditions d'admission à l'examen du brevet fédéral

Remplir les critères d'admission établis par l'organe responsable de l'examen fédéral ([www.examen-sozmed.ch](http://www.examen-sozmed.ch)) et être en possession des 5 certificats de module requis ou des attestations d'équivalence de la commission AQ.

L'inscription à l'examen fédéral et le dépôt des certificats de module dans les temps impartis sont de la responsabilité du participant. Le coût d'inscription à l'examen fédéral figure sur le site de l'organe responsable.

## Titre obtenu

Une fois l'examen fédéral réussi, vous obtenez le titre de :

- *Responsable d'équipe dans les institutions sociales et médico-sociales, avec brevet fédéral*

L'obtention du certificat de chacun des modules constitue le 1er niveau de formation en vue de l'examen fédéral supérieur de direction d'institutions sociales et médico-sociales (validité de la certification limitée à cinq ans).

## Supports de cours

Les supports de cours sont mis à disposition par HéviVA et sont compris dans les tarifs. Les ouvrages sont quant à eux à la charge des participants.

## Horaires des cours

Horaires : 8h30 – 12h00 / 13h00 - 16h30

## Durée de la formation

28.5 journées de formation, auxquels s'ajoutent 3 jours facultatifs de préparation à l'examen fédéral (Module PREX), répartis sur 12 mois de formation et 400 heures de travail personnel.

## Lieu des cours

HéviVA  
Centre de formation et secrétariat  
Rue du Caudray 6  
1020 Renens

### Auto :

Parking du Censuy

### Bus :

- N° 32 (direction Galicien) ou
- N° 33 (direction Prilly-Mont Goulin), arrêt Caudray ou
- N° 17 (direction Croix-Péage), arrêt Renens-village

### Train :

Gare de Renens

## Contact

Secrétariat tél. : 021 721 01 60

## HéviVA

**HéviVA contribue au développement optimal de l'activité médico-sociale des établissements soucieux du respect des résidents et des collaborateurs et a pour but la mise sur pied et la promotion de projets de formations continues dans les domaines du management, de la gestion et de l'administration au sein d'institutions à caractère social.**

Fondée en 1959, HéviVA est l'association professionnelle vaudoise des institutions médico-psycho-sociales. Les 70 institutions membres (2017) emploient près de 10'000 collaboratrices et offrent des prestations de maintien à domicile ou d'hébergement au même nombre de Vaudoises et Vaudois.

Nous nous associons au développement de votre identité professionnelle et afin de vous permettre de mener votre projet de formation avec succès, nos prestations comprennent :

- ✓ L'accès aux réseaux de grandes associations professionnelles dans le domaine tertiaire et d'institutions à caractère social ;
- ✓ Une proximité et une disponibilité de notre équipe pour répondre à vos questions durant toute votre formation ;
- ✓ La possibilité de régler votre formation en plusieurs versements, sans frais.

